

Datanomics приглашает принять участие в исследовании трафика посетителей с помощью Тепловых карт

Участвуют представители
российского ритейла



Компания предоставляет
видео из торговой зоны



Мы обрабатываем видеопоток и строим карту
за 5 рабочих дней

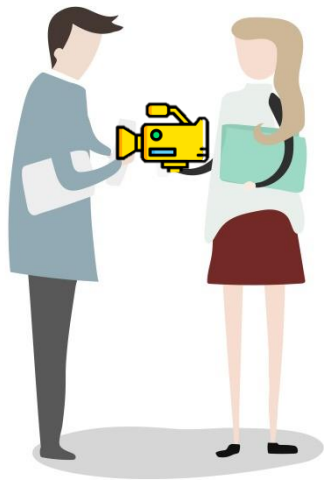


- Тепловая карта — схема распределения покупателей по торговому залу за определенный период. Карта строится на основе анализа видеопотока и визуализирует «популярные» и «холодные» зоны
- Все участники бесплатно получают тепловую карту и смогут использовать ее для принятия более взвешенных решений в маркетинге



Насколько информативна тепловая карта **Datanomics**

Продолжительность видео может составлять от 1 до 7 дней



- На основе видеозаписи за 1 сутки строится суммарная карта посещений, доступна разбивка по часам (8-12 кадров)
- Карта на основе видео продолжительностью от 2 дней может визуализировать трафик посетителей в целом за весь период, показать динамику посещений торгового объекта по дням и часам
- Технология позволяет отделять тепловую карту движения сотрудников (в спецодежде) от посетителей
- К тепловой карте можно добавить статистическую информацию:
 - количество посетителей в течение дня с требуемым интервалом подсчета (3 минуты, 15 минут, 30 минут...)
 - среднее количество посетителей в час
 - часы пиковой нагрузки
 - количество человек, находящихся в кадре в конкретный момент



Как тепловые карты помогают ритейлу?

- Технологии компьютерного зрения точно определяют, возле какого стеллажа задерживаются покупатели, помогая в короткий срок определить изменения трафика посетителей в магазине
- Горячие точки на картах – идеальное место для размещения рекламы, информации об акциях, сообщений для посетителей
- Интервальные карты демонстрируют интенсивность трафика и помогают формировать график работы персонала
- Для торговых центров оценка тепловых карт может стать дополнительным источником монетизации: продажа рекламных мест или промо-зон в «горячих» точках

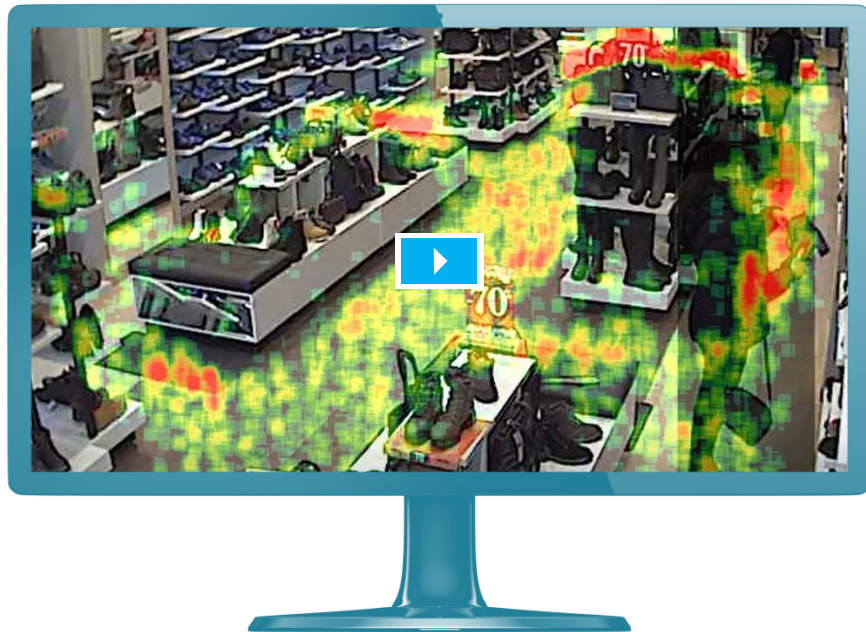


Как строится тепловая карта?

- Нейросеть детектирует покупателя на видеозаписи, «захватывает» изображение рамкой. Нижняя граница – положение ног посетителя. Через заданный интервал алгоритм фиксирует координаты положения ног в «координатную матрицу»
- Цвета на схеме отображают частоту трафика – чем ярче точка на карте, тем больше людей задержалось в этом месте



Фрагмент тепловой карты для магазина обуви на основе 5-часового видеопотока



Фрагмент тепловой карты, построенной с интервалом в 30 минут (с учетом тех же характеристик видео)



Принять участие в исследовании и получить тепловую карту

- Отправьте письмо на адрес datanomics@beltel.ru с пометкой «исследование трафика», укажите название компании, сайт и свои контакты
 - предоставьте видеозапись с камеры из выбранной торговой зоны продолжительностью от 1 до 7 дней
- Обработка информации и построение тепловой карты проходит в течение 5 рабочих дней
- По результатам вы получите тепловую карту бесплатно



Решения в области аналитики
Big Data и Искусственного интеллекта

Datanomics

Наши решения с 2017 года помогают бизнесу анализировать покупательское поведение и строить прогнозы, увеличивать товарооборот, оптимизировать складские запасы и производственные процессы, предотвращать аварии и уменьшать ущерб окружающей среде

www.datanomics.ru